



Utilisation de Fagacées pour les gestionnaires du Nord Ouest

Aménagement – Animation sylvicole – Suivi du GHNA

Gwénaëlle Gibaud – Pôle R&D de Compiègne



Utilisation de Fagacées

Pour l'élaboration des aménagements

- Mise à jour d'inventaires (exemple de la forêt domaniale de Bellême)
 - Objectif : connaître les volumes actuels des parcelles du groupe de régénération
 - Méthode : simuler la croissance des peuplements dans Fagacées à partir d'inventaires en plein antérieurs

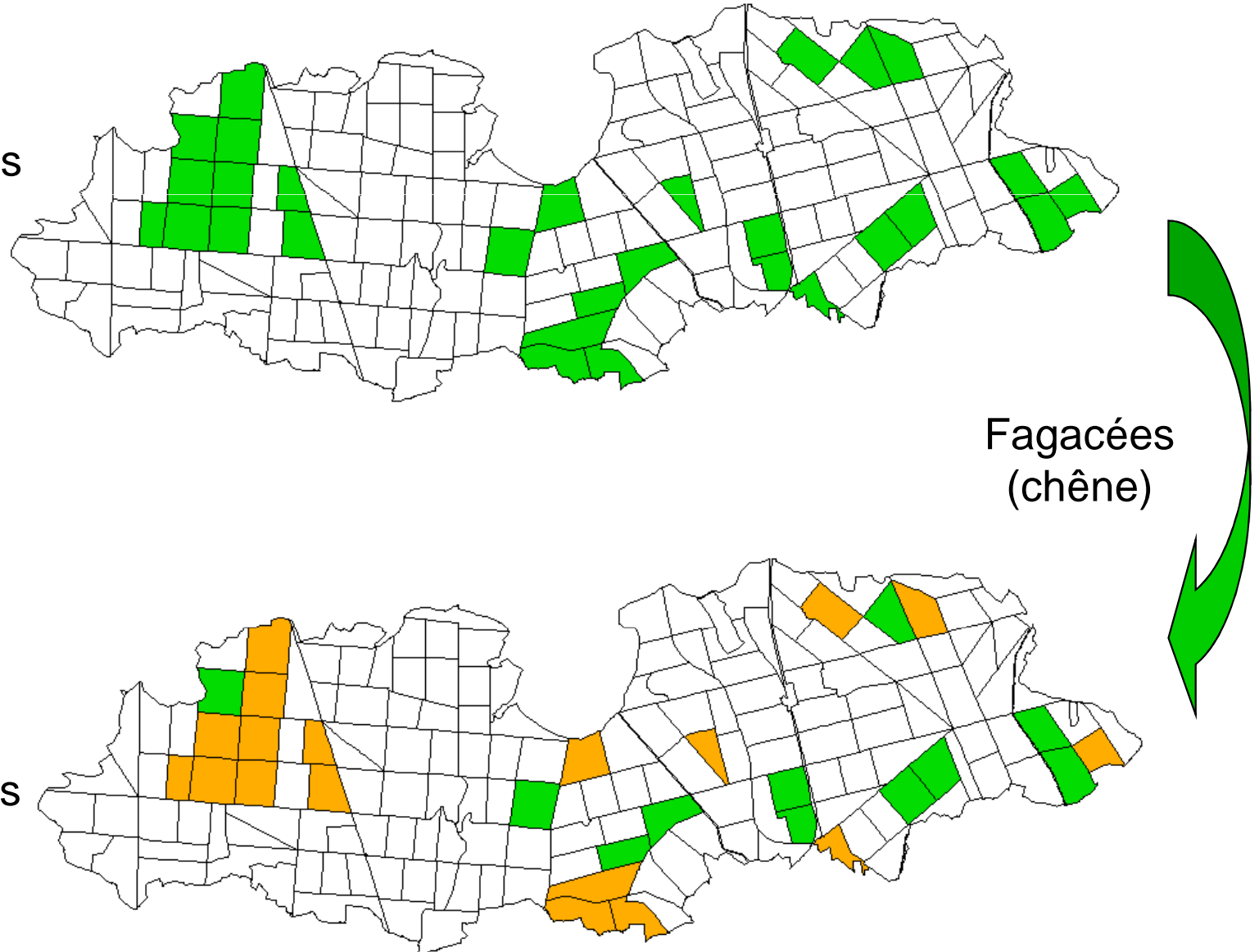


Utilisation de Fagacées

33 parcelles inventoriées
en plein en 1982

Volumes
prélevés
en coupe

11 parcelles inventoriées
en plein en 2006





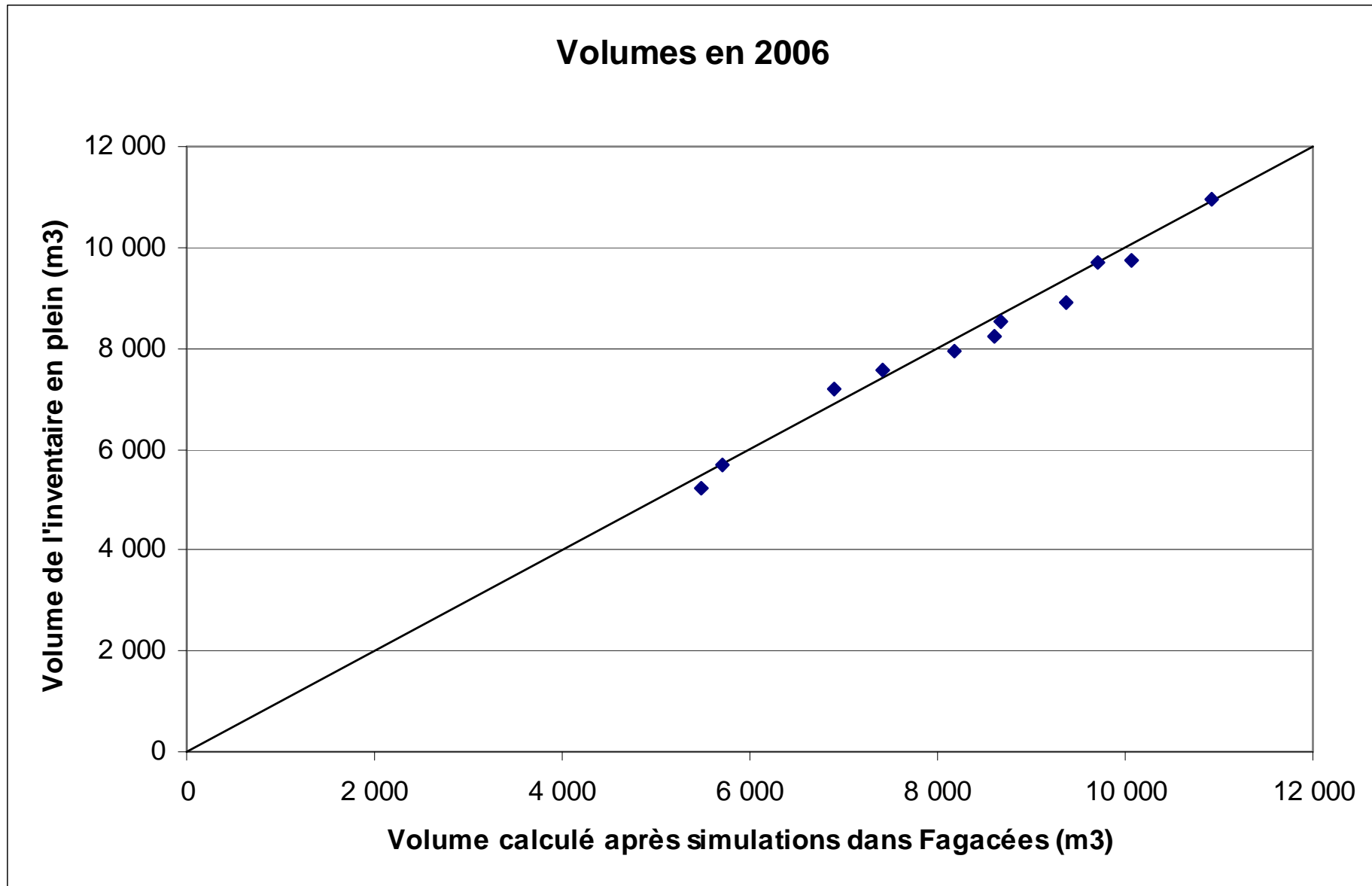
Utilisation de Fagacées

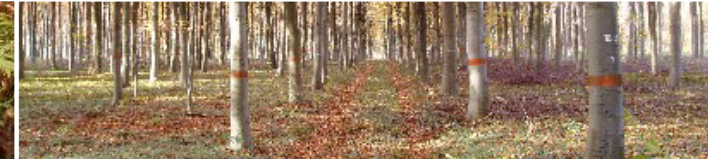
Pour l'élaboration des aménagements

- Mise à jour d'inventaires (exemple de la forêt domaniale de Bellême)
 - Objectif : connaître les volumes actuels des parcelles du groupe de régénération
 - Méthode : simuler la croissance des peuplements dans Fagacées à partir d'inventaires en plein antérieurs
 - Résultats :
 - Bonne relation entre le volume inventorié en 2006 et celui issu des simulations (calcul SR15 par classe de diamètre)
 - Répartition par classe de diamètre moins précise -> difficile de déterminer le nombre d'arbres ayant atteint le diamètre d'exploitabilité

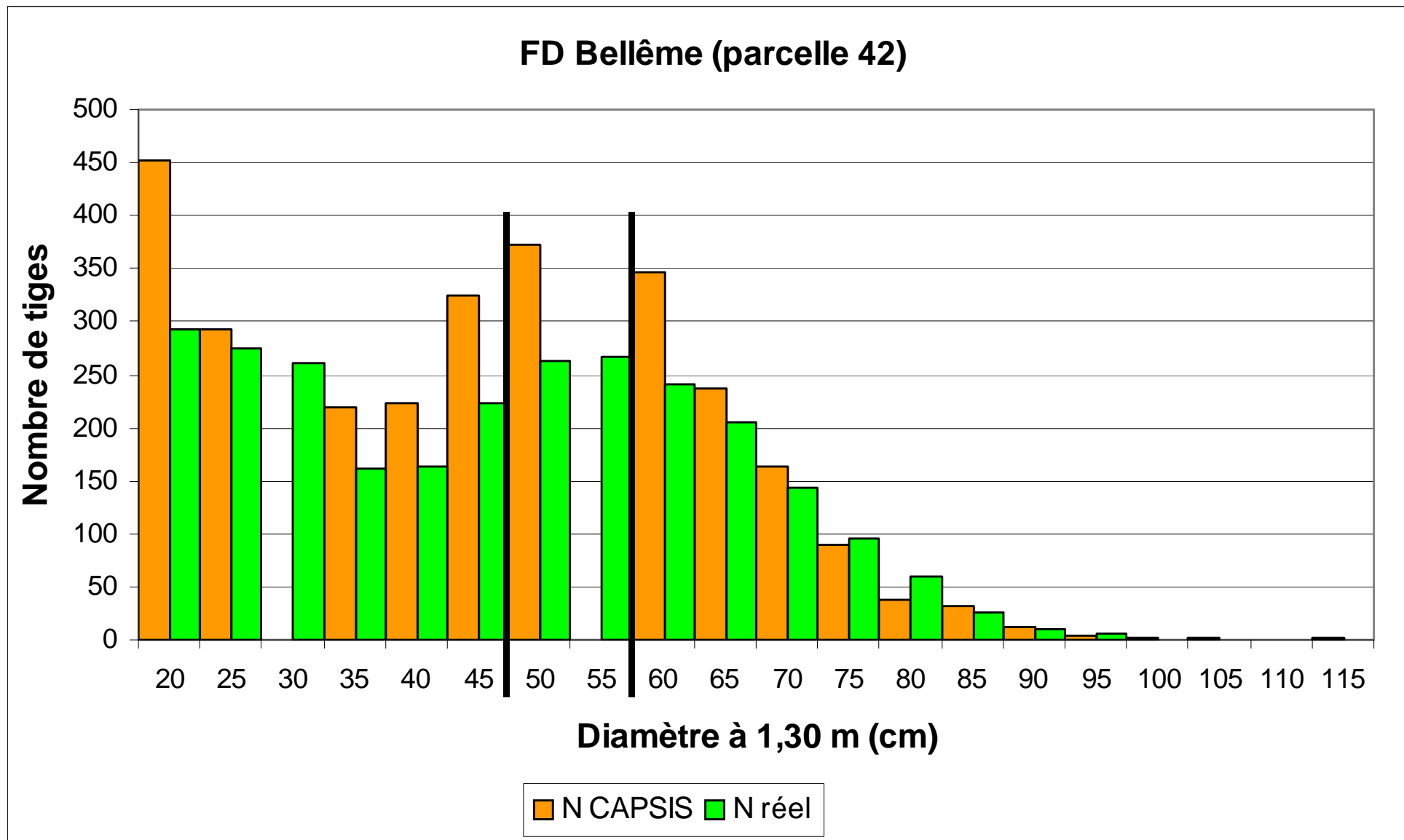


Utilisation de Fagacées





Utilisation de Fagacées





Utilisation de Fagacées

Pour l'animation sylvicole

- Rattrapage des normes du guide de la hêtraie nord atlantique (exemple en forêt domaniale de Retz)

- Objectifs

- vérifier que les itinéraires de rattrapage permettent d'atteindre les objectifs des guides sur une parcelle donnée
- déterminer le meilleur scénario sylvicole pour y parvenir

- Méthode



Utilisation de Fagacées

Pour l'animation sylvicole

Rattrapage des normes du guide de la hêtraie nord atlantique

Sylvie - [Diagnostic]

Forêt FD de Retz
Parcelle 701
Age : 24 ans
Date Inventaire : 4/10/07

Nb tiges à l'hectare [8 plac.éc]

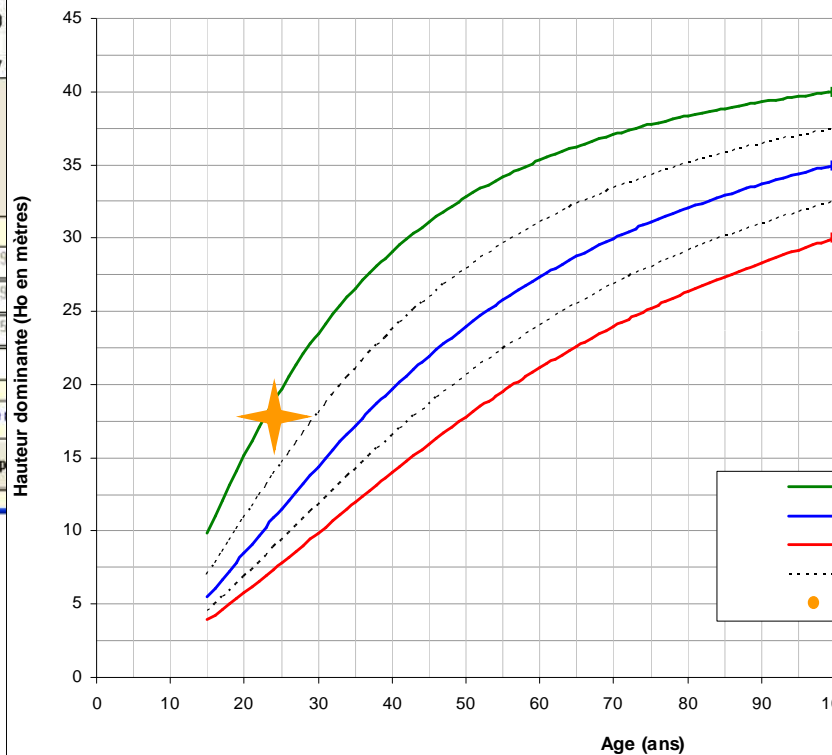
ESSENCE\VD130	10
Hêtre	417
Chêne pédonculé	9
Bouleau	
TOTAL	427

Nb tiges/ha : 1443
G/ha (m2/ha) : 30.9
Dg (cm) : 16.9
Volume (m3/ha)

Enreur relative à 90 % sur le

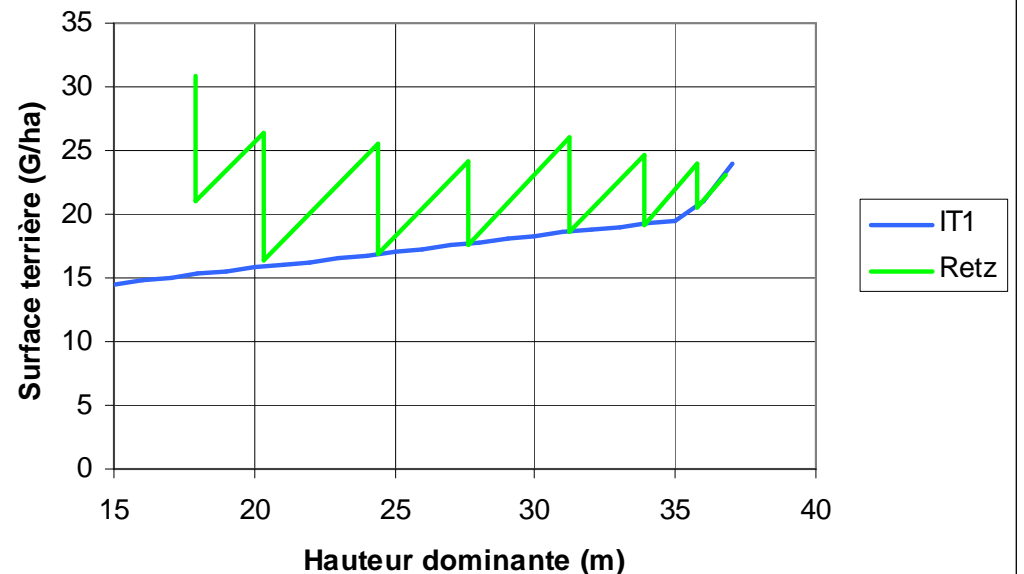
Aide Observation Grap

Classes de fertilité pour le hêtre : guide de la Hêtraie Nord Atlantique



Préconisations du GHNA :

suivre la norme IT1
plantation et piloter à la
surface terrière cible





Utilisation de Fagacées

Pour l'animation sylvicole

Rattrapage des normes du guide de la hêtraie nord atlantique (exemple en forêt domaniale de Retz)

Objectifs

- vérifier que les itinéraires de rattrapage permettent d'atteindre les objectifs des guides sur une parcelle donnée
- déterminer le meilleur scénario sylvicole pour y parvenir

Méthode

Résultats

- rattrapage possible en deux interventions
- récolte conforme aux objectifs du guide ($Do = 70$ cm à 70 ans) : à 72 ans pour $Do = 70$ cm



Utilisation de Fagacées

Suivi et évolution du guide de la hêtraie nord atlantique

Exemple du dispositif expérimental de la Haye d'Aubenton (02)

Objectifs

- vérifier que les itinéraires préconisés dans les guides permettent d'atteindre les objectifs en diamètre dominant

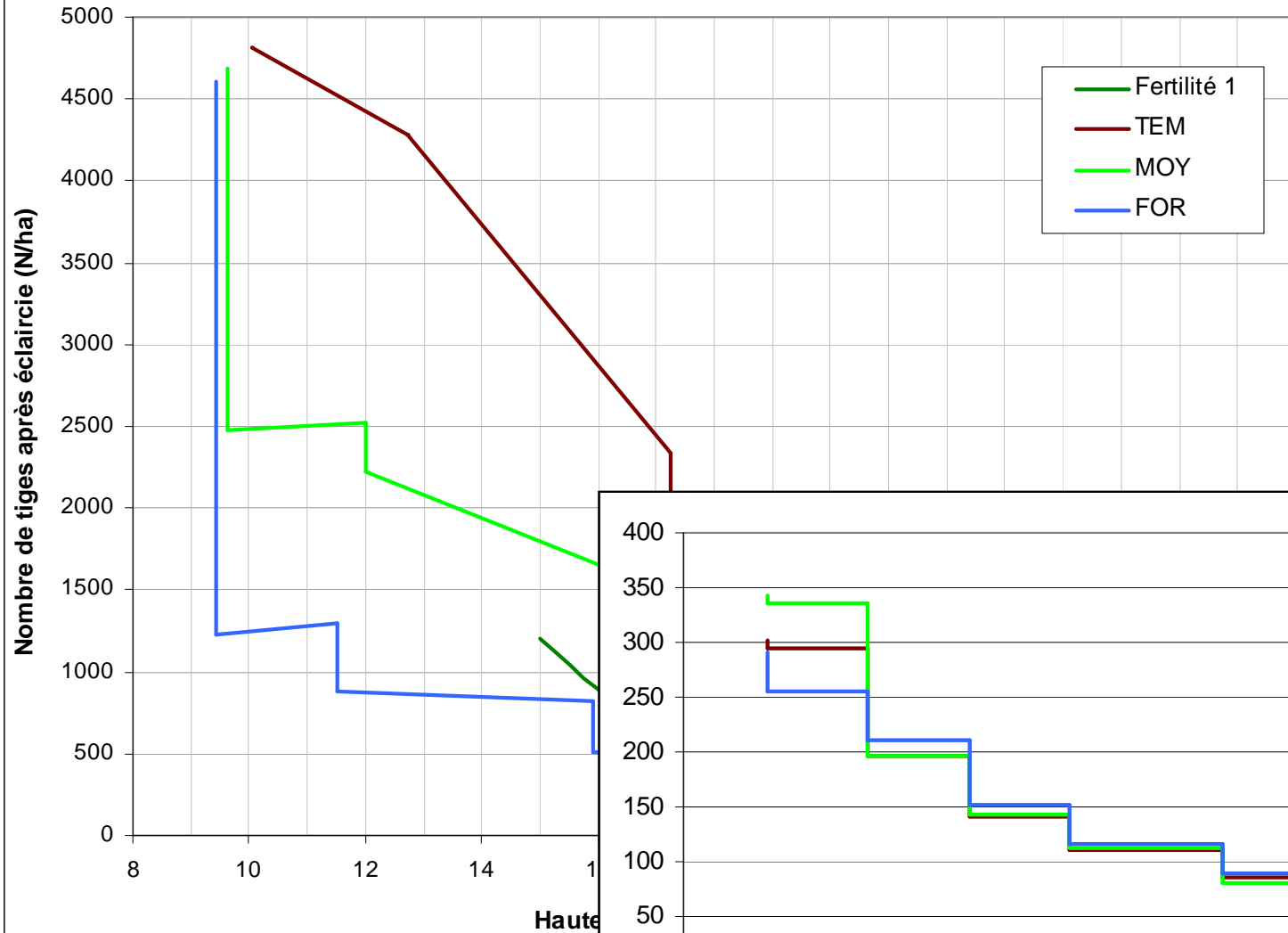
Méthode

- travail de stage de Zénon Beauvallet



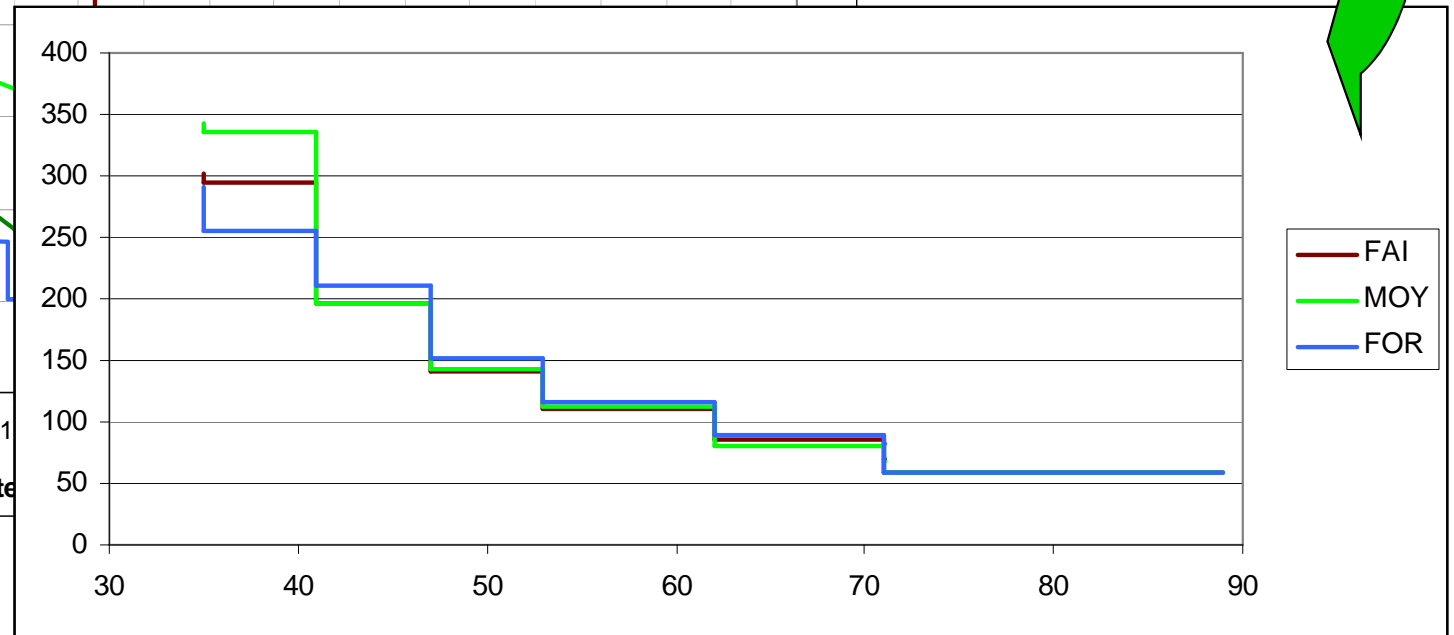
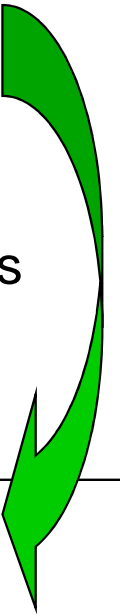
Utilisation de Fagacées

Hêtraie Nord-Atlantique : référentiel plantations en nombre de tiges



Inventaires de
27 placettes
de 6 ares de
1988 à 2007

Fagacées





Utilisation de Fagacées

Suivi et évolution du guide de la hêtraie nord atlantique

Exemple du dispositif expérimental de la Haye d'Aubenton (02)

Objectifs

- vérifier que les itinéraires préconisés dans les guides permettent d'atteindre les objectifs en diamètre dominant

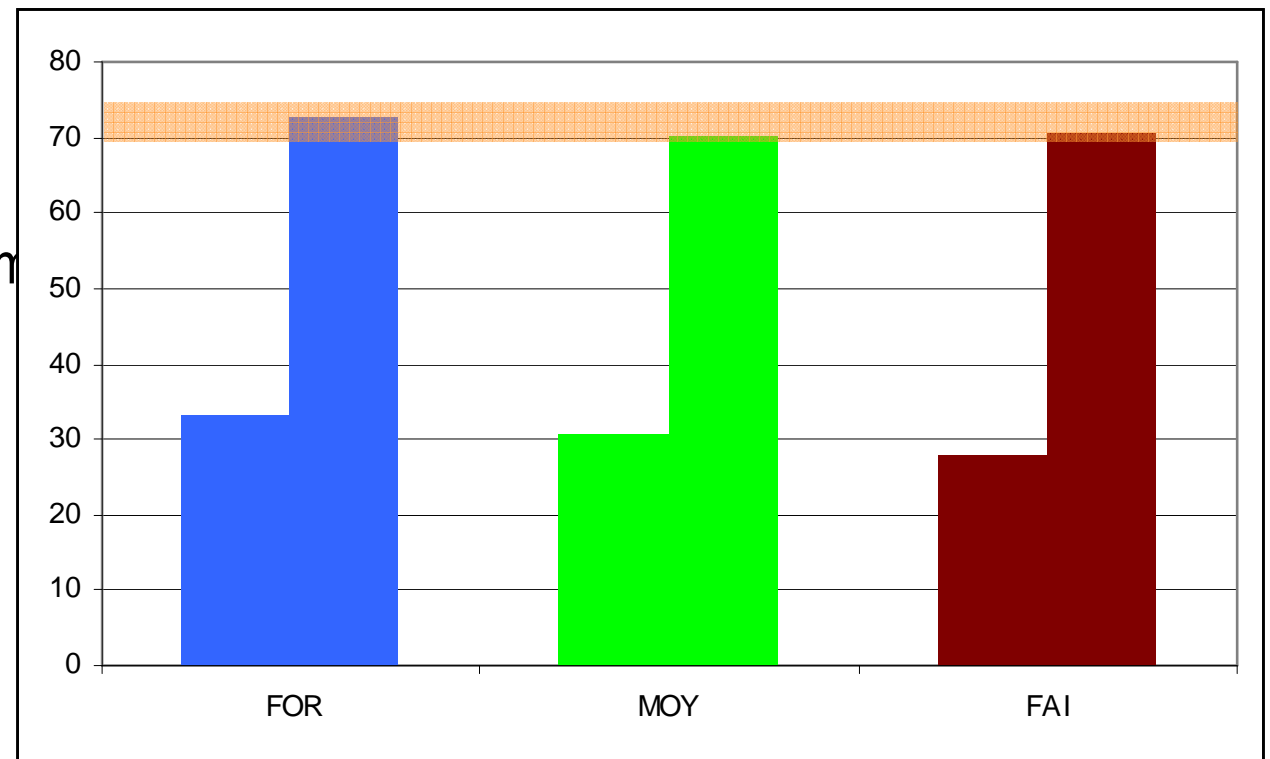
Méthode

Résultats

- les diamètres dom

+ 5 cm à 35 ans

+ 3 cm à 89 ans





Utilisation de Fagacées

Conclusion

- Applications concrètes possibles pour les gestionnaires
 - aménagements
 - animation sylvicole
 - suivi et amélioration des guides de sylviculture
- Mais
 - utilisation de fagacées peu conviviale
 - résultats à interpréter avec précaution
 - classes de diamètre « vides »
 - pas de sélection qualitative des tiges